

# Tectónica de Placas

Evidencias biológicas de la existencia de

# GONDWANA

Grupos actualmente vivos

(hasta el Cenozoico)



La distribución actual de algunos organismos, puede explicarse únicamente por fenómenos relacionados a la Tectónica de Placas, dado que de otra forma no sería posible



Tectónica

BIOTA ACTUAL

-  **Marsupiales**  
Mamíferos primitivos
-  **Araucarias**  
Coníferas (Coniferofita)
-  **Cíclidos**  
Peces de agua dulce
-  **Peces pulmonados**  
Peces de agua dulce
-  **Caracínidos**  
Peces de agua dulce
-  **Pecílidos**  
Peces de agua dulce



Gondwana



FÓSILES

Lystrosaurus

África

India

Sud América

Antártida

Australia

Cynognathus

Mesosaurus

Glossosaurus



PECES PULMONADOS (Dipnoos)

La distribución de algunos grupos de organismos, como los que mencionamos, se justifica porque sus ancestros ocupaban territorios en la antigua Gondwana. Los grupos evolucionaron separadamente en los fragmentos del supercontinente, pero las variantes actuales se pueden reconocer claramente como relacionadas, incluso a nivel de Género. Ej: *Araucaria*



Evidencias geológicas



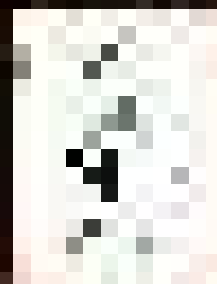
Supercontinentes



Tectónica 2 videos



Las evidencias geológicas se complementan con las biológicas, sirviendo ambas para darle sustento a una Teoría (Tectónica de Placas) que hoy se considera un hecho incluso con aplicación en otros cuerpos celestes.



THE  
GODS  
OF  
INDIA



THE  
GODS  
OF  
INDIA

THE  
GODS  
OF  
INDIA



THE  
GODS  
OF  
INDIA

